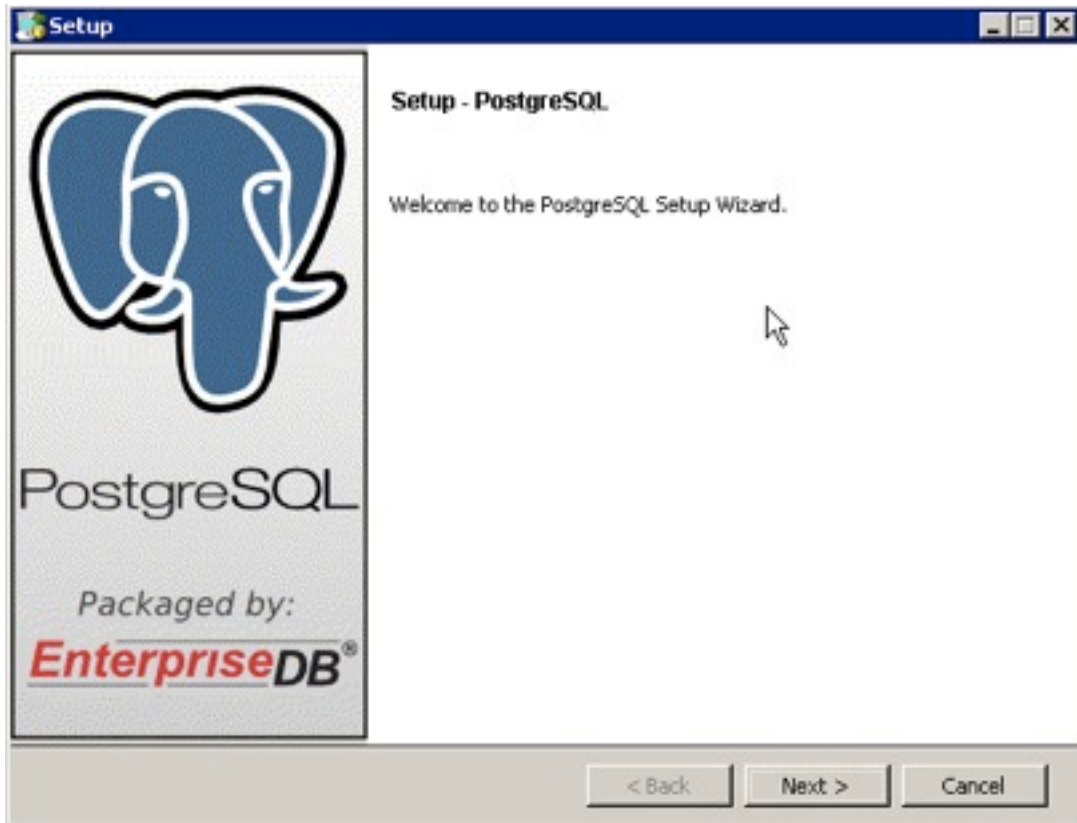
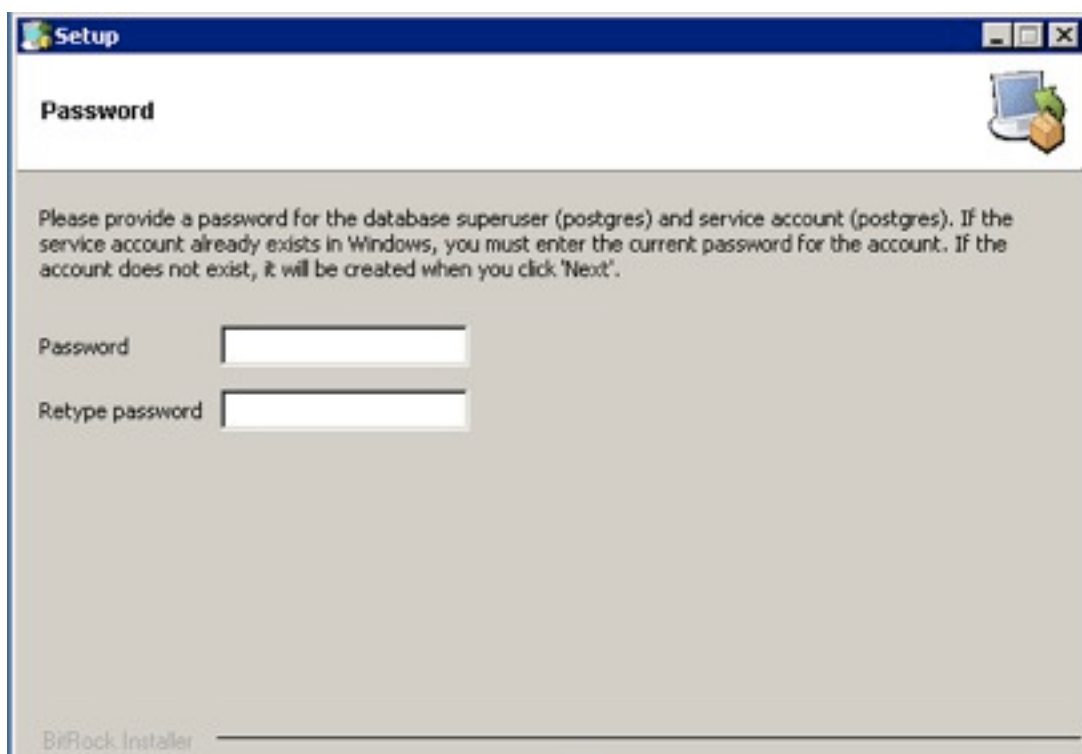


NetASQ Event Reporter met database installeren op een Server

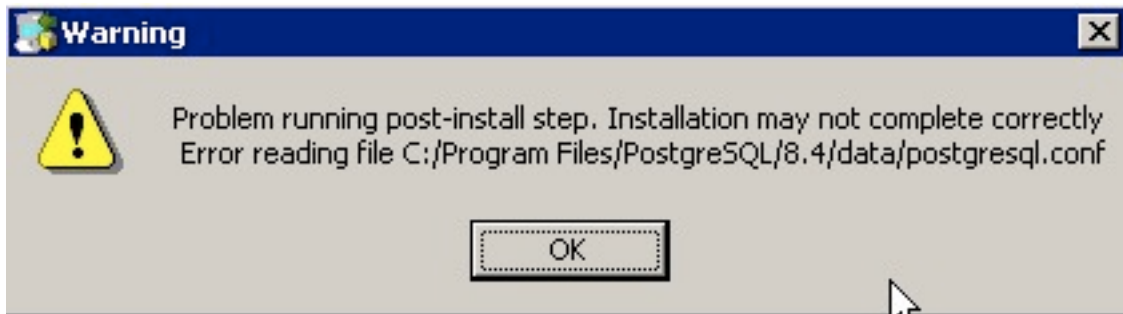
Om de autoreporter functie van de NetASQ Event Reporter te gebruiken is een postgres database vereist. De NetASQ installer wil deze jammer genoeg niet installeren op een server. Om dit toch werkend te krijgen kan van de postgres site de windows installer gedownload worden. Maak voordat de installatie gestart wordt eerst een locale gebruiker met de naam postgres aan en geef deze een wachtwoord. Start deze installer en klik op Next>.



Kies nog een aantal keren next, todat het wachtwoord van de postgres gebruiker ingevuld moet worden, vul deze in en klik op Next>



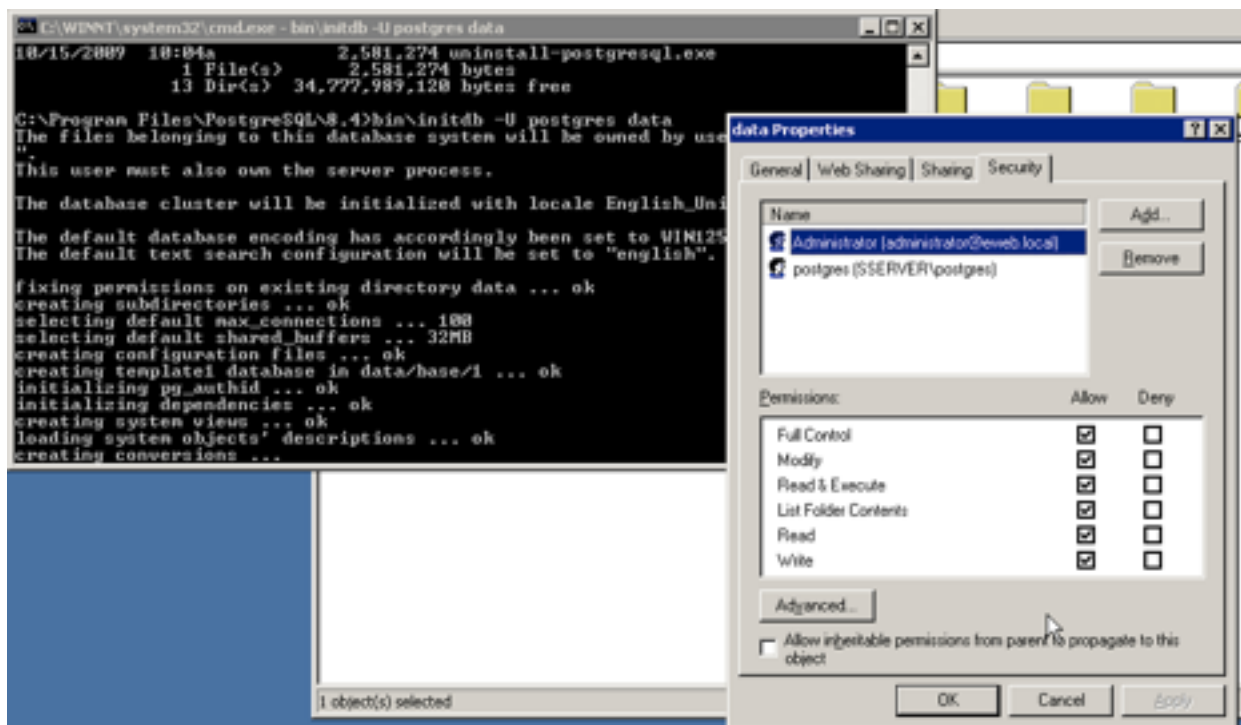
Klik vervolgens weer op Next> tot de installatie echt start. Tijdens de installatie verschijnt waarschijnlijk de volgende foutmelding klik hier gewoon op ok, deze fout moeten we later oplossen.



Klik op Finish als de installer klaar is zet het vinkje bij run stackbuilder uit.

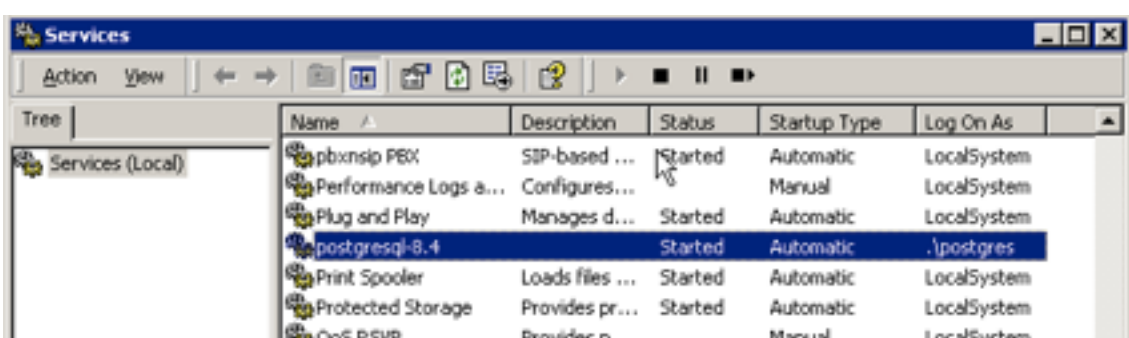
Ga naar c:\program files\postgresql\8.4 vraag de properties op van de data map, zorg ervoor dat alleen de user waaronder je ingelogd bent en de lokale postgres user rechten hebben op die map.

Open vervolgens een cmd en ga daarin naar c:\program files\postgresql\8.4 en type daar bin\initdb .\data.

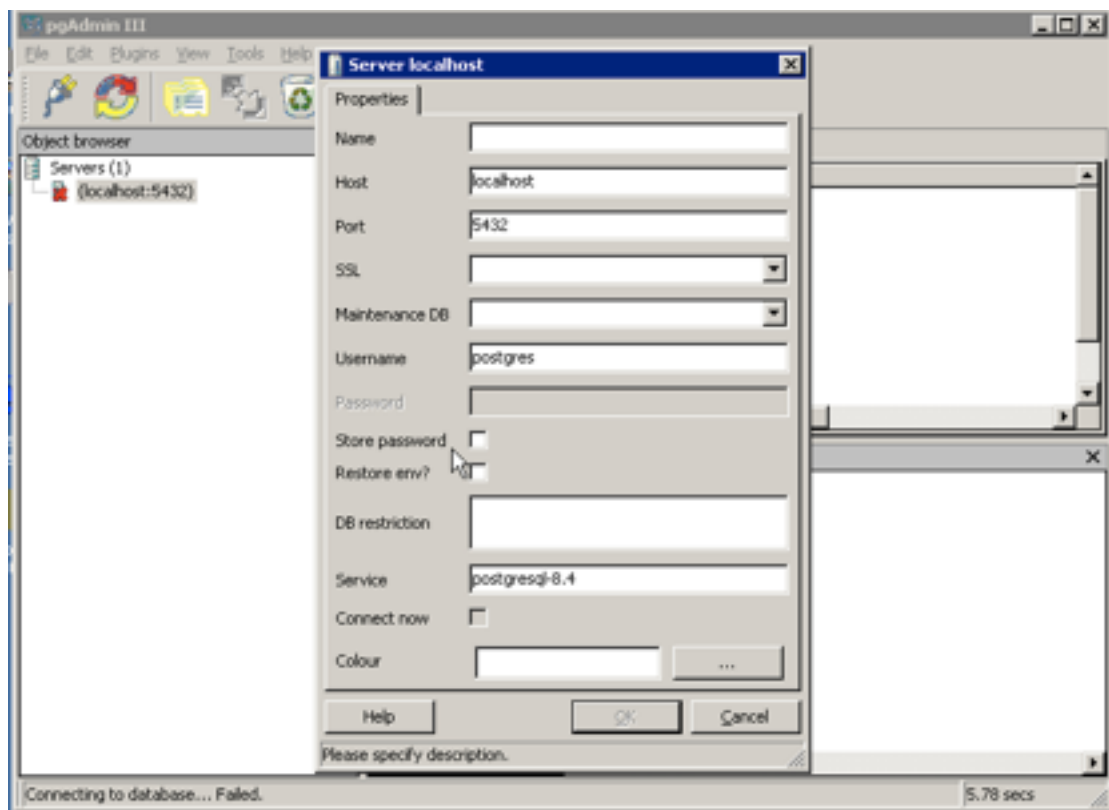


Als het goed is wordt er nu een database aangemaakt.

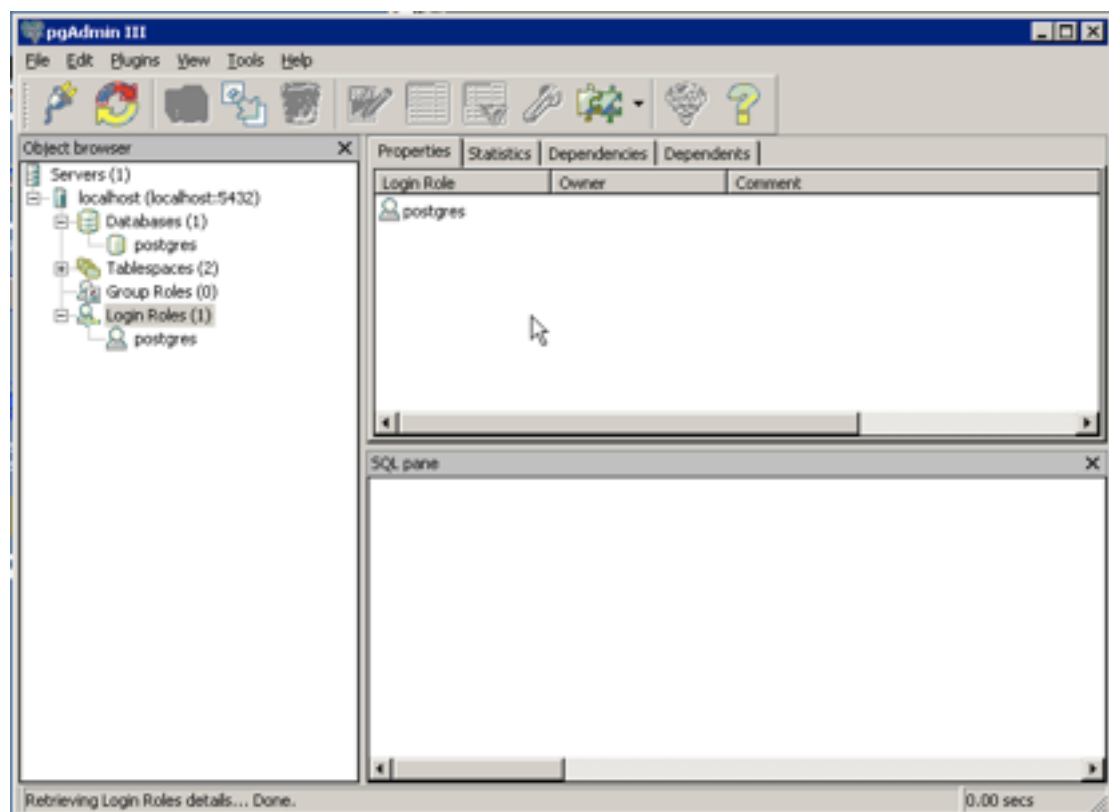
Vervolgens kunnen we in services de postgresql service starten.



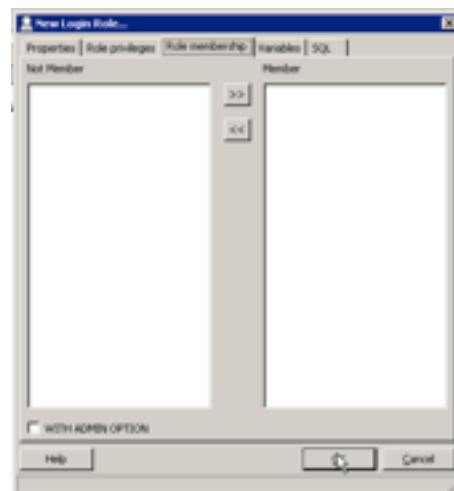
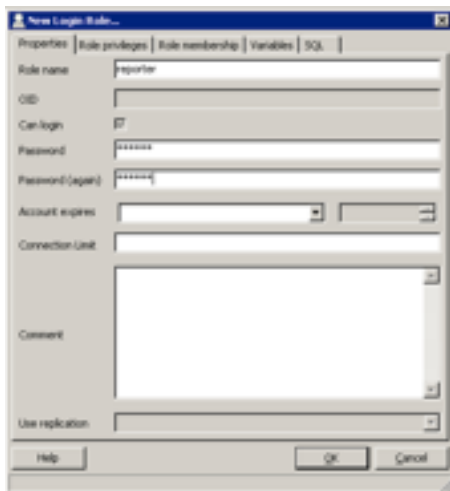
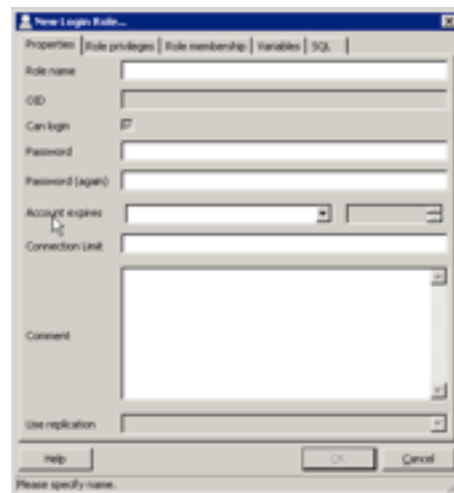
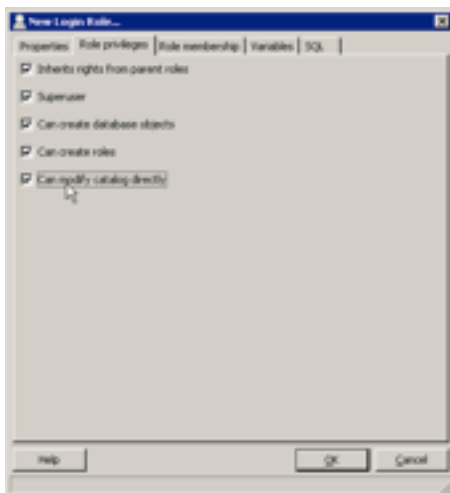
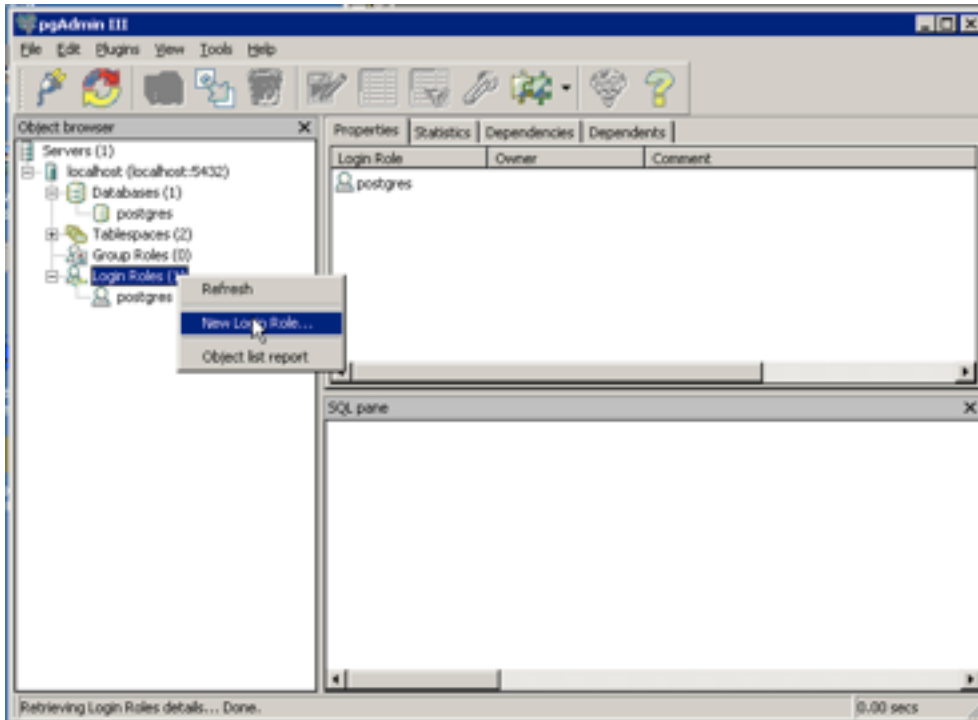
Open nu PGAdmin III (in het start menu bij programma's). Vraag de properties op van de standaard localhost server vul iets in bij name en vul bij username postgres in en kies OK.



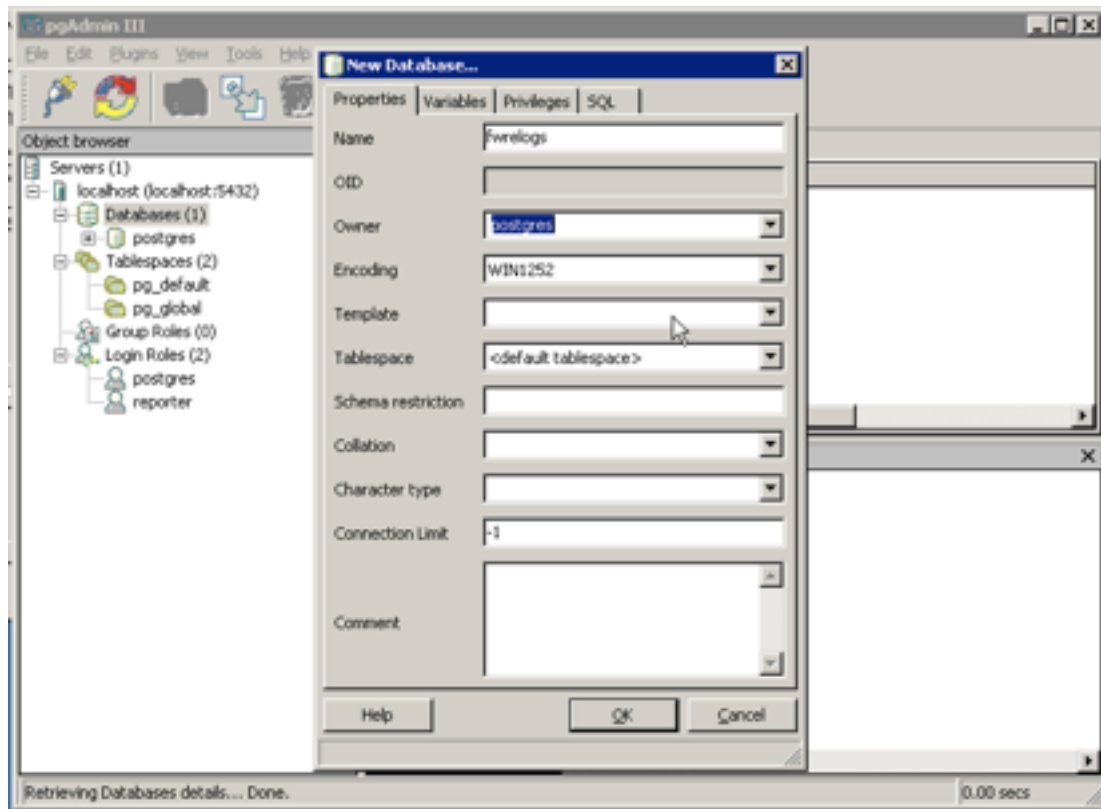
Klik vervolgens op de connectie en geeft het wachtwoord van de postgres gebruiker in.



Ga vervolgens naar login roles en klik hier recht op en kies New Login Role...



Stel de gebruiker in zoals op de screenshots.



Maak bij databases een database fwrelogs aan en kies OK.
Volg nu de handleiding over autoreporting van NetASQ.